

# UNSERE KRAFT

*Nehmen Wir Aus Der Natur*

“

Sowie ein Stück der Natur das Ganze verändern kann, kann ein von der Natur inspiriertes Design Ihr ganzes Leben verändern. Justeel arbeitet immer mit einer innovativen Perspektive, mit der Produktqualität und dem Designansatz den Justeel seinen Verbrauchern bietet, trägt sie die einzigartigen Linien der Natur ins Leben. In dem Wissen, die Perfektion aus den Details der Natur kommt, produziert sie jedes Stück, um das Ganze Perfektiv zu gestalten. In jedem Schritt mit dem Ziel, der Treffpunkt von Qualität und Vertrauen in Edelstahlsystemen zu sein, entdeckt Justeel die Natur von Kraft und Ästhetik. Die einzigartigen Formen der Natur, die jeden von gestern bis heute fasziniert haben, erwachen mit Justeel in den bedeutungsvollsten Details des Lebens.

”

**JUSTEEL**<sup>®</sup>



## Über Uns

Die Marke JUSTEEL, die aus den Erfahrungen der Pimeks-Group seit 1993 entstanden ist, bietet im Design als das neue Gesicht von Edelstahl in der Architektur, Funktionalität und Ästhetik, in der Produktion bietet sie mit erfahrenen Mitarbeitern und ihrer mit modernsten Maschinen ausgestatteten Werkstatt, qualitätvolle, zuverlässige und innovative Lösungen. Nach dem Prinzip der kundenzufriedenheitsorientierten Arbeit verfügt das JUSTEEL-Team vom Qualitätskontrollsystem über die Verpackung der Produkte bis hin zum Versand der Produkte eine Produktionsstätte mit hohem Standard.

Mit Wertlegung auf Umwelt und Mensch produziert Justeel Edelstahl und Metal Produkte in ihrer eigenen Werkstatt mit 9.000 m2 geschlossenen Hallen und 45.000 m2 offenen Bereichen mit ihren hochmodernen CNC-Bänken, Schweißmaschinen, Laserschneiden, Abkantbiegemaschinen und erfahrenen Handwerkern Edelstahl, verglaste Erzeugnisse, Aluminium, sekundäre Stahlindustrieprodukte und alle Arten von Stahlerzeugnisse. Gleichzeitig ist Justeel sich mit ihren Tätigkeiten der heutigen Probleme bewusst und hat sich zum Ziel gesetzt, zukünftigen Generationen eine gesunde Umwelt zu hinterlassen, indem sie bei den verwendeten Produkten Wert auf Nachhaltigkeit und Recycling legt.

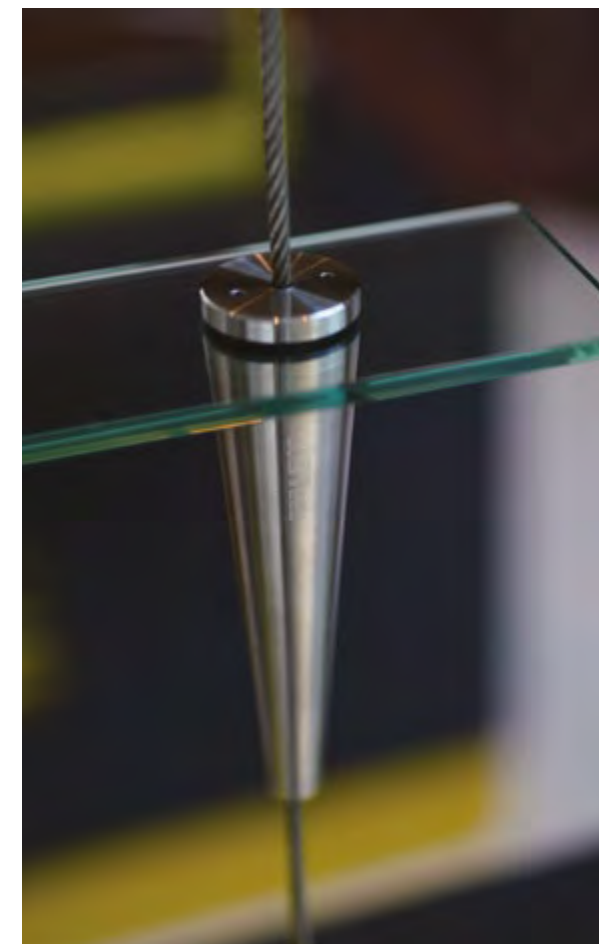




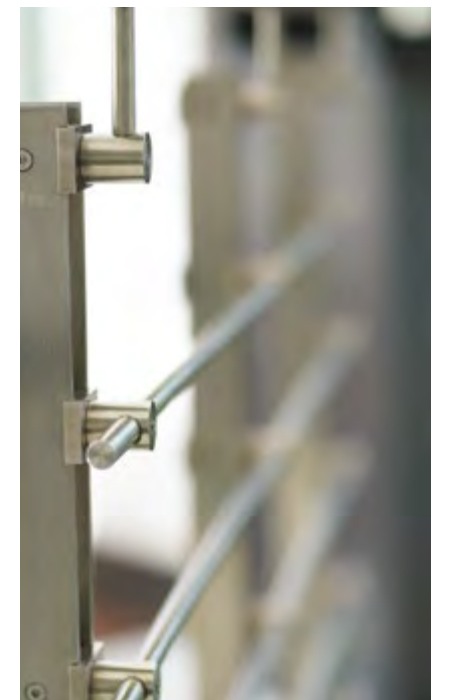
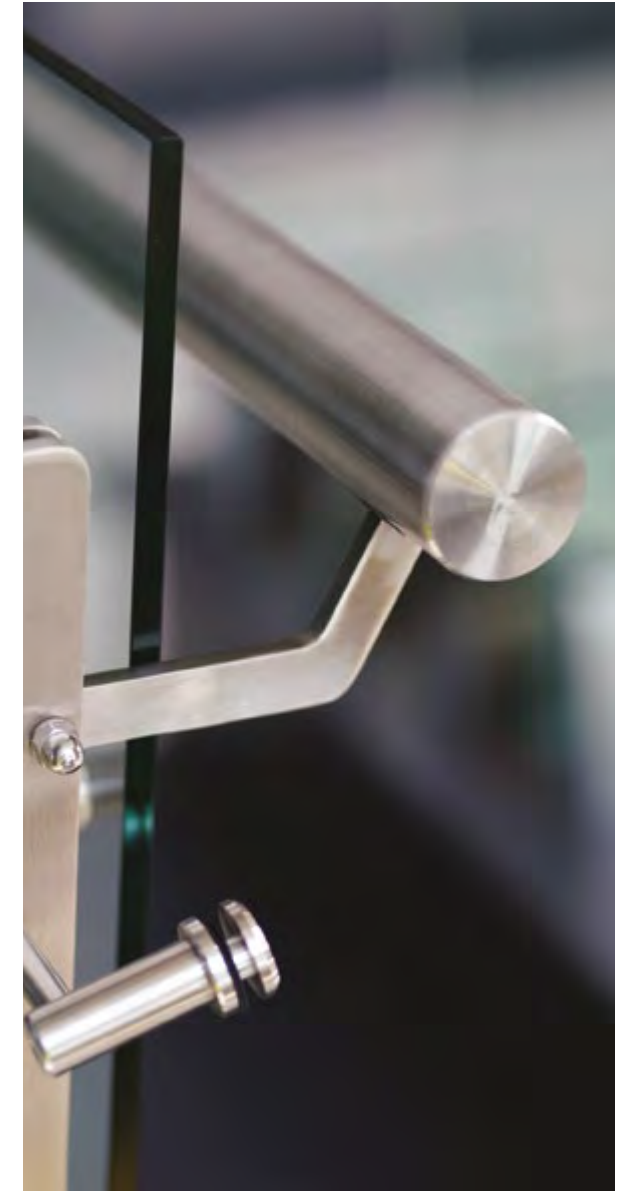


**Design Und F&E (Forschung Und Entwicklung)**

Die Justeel Design und F&E Gruppe, kreiert neben den nach Anforderungen der Projekte in internationalen Standards entwickelten Standardsystemen auch projektspezifische Konstruktionen und Lösungen unter Berücksichtigung von Ästhetik, Sicherheit und Projektökonomie. Die erfahrene Justeel Designgruppe, die an vielen angesehenen Projekten von Großprojekten bis hin zu Boutique Klein-Projekten beteiligt ist, erbringt Projektdienstleistungen gemäß den Erwartungen des Projekts, während die F&E-Gruppe die architektonischen Grenzen immer für neueres und besseres entwickelt. Die Justeel Design- und F&E-Gruppe nutzt beim Entwerfen alle Möglichkeiten, die die Technologie und während sie diese innovativen Lösungen in ihren Produkten widerspiegelt, entwickelt sie optimale Lösungen, indem sie selbst das kleinste Detail bis hin zu den Montagekosten berücksichtigt.









## Produktion

Während Justeel in ihrer Werkstatt auf einer geschlossenen Fläche von 9.000 m<sup>2</sup> mit dem Ziel der höchsten Segmentqualität Dienst leistet, hat sie ihr Ziel mit breiter Perspektive, als ihre Produkte mehr Kunden auf der internationalen Plattform zur Verfügung zu stellen gesetzt und hat ihre Produktionskapazität und ihr Vertriebsnetz in diese Richtung verbessert.

Justeel produziert mit Maschinen der neuesten Technologie in ihrer Werkstatt nach europäischen Standards und führt mit ihrem erfahrenen und geschulten Produktionspersonal eine qualitativ hochwertige Produktion durch. Justeel führt ihre Tätigkeiten mit der Verantwortung aus, eines der führenden Unternehmen der Branche zu sein und erneuert sich ständig mit neuen Investitionen in diese Richtung.

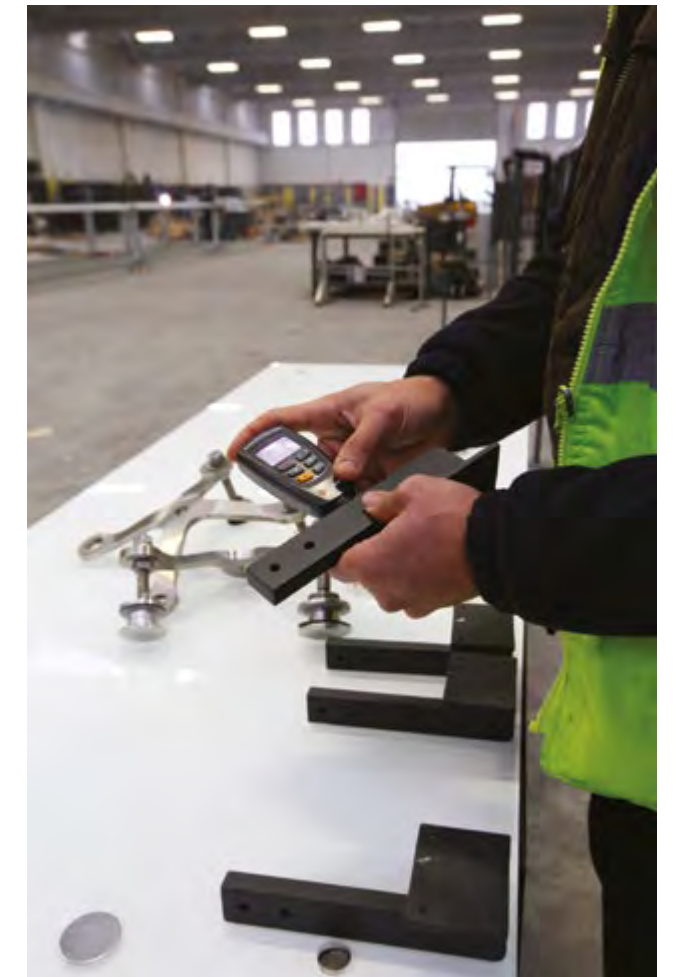




## Qualitätskontrolle Und Logistik

Justeel hat ihre Produktionsqualität mit ihrem Qualitätskontrollsystem und ihren Mitarbeitern auf das höchste Niveau gebracht. Durch systematische und sorgfältige Arbeit in der Produktion und Montage stellt Justeel sicher, dass die hergestellten und mit großer Sorgfalt vorbereiteten Produkte auf dem sichersten Weg in die ganze Welt versandt werden. Nach dem Prinzip der Kundenzufriedenheit arbeitet das Justeel-Team mit einem hohen Servicestandard vom Qualitätskontrollsystem bis zur Verpackung und dem Versand der Produkte und bringt jedes Produkt zum festgelegten Zeitpunkt mit seinen Lösungspartnern zusammen.

Mit ihren Produktionslinien, die alle Anforderungen des Qualitätsmanagementsystems ISO 9001:2015 und TS EN ISO 3834 „Qualitätsanforderungen für das Schmelzschweißen metallischer Werkstoffe“ und EN 1090 „Konformität des Qualitätsmanagementsystems ISO 9001:2015“ erfüllen Schweißanwendungen, die gemäß dem Standard „Factory Production Control Certificate“ durchgeführt werden, ist Justeel nicht nur wegen ihrer Produktionsqualität, sondern auch wegen ihrer internationalen Serviceeinstellung eine bevorzugte Marke.

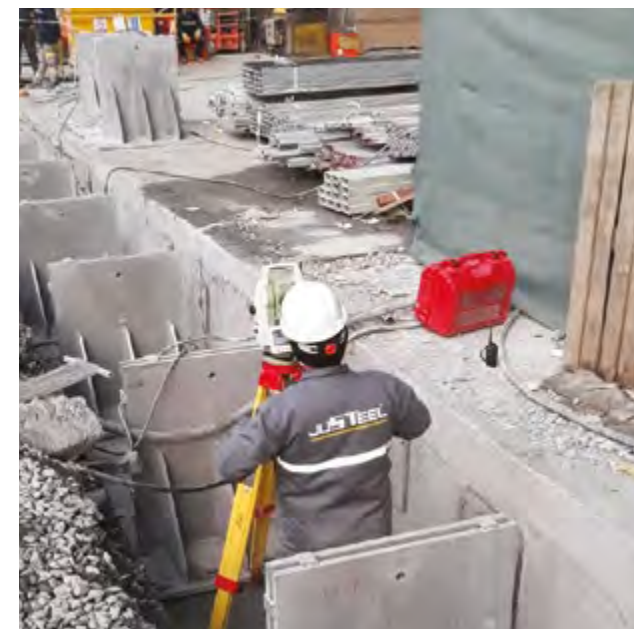
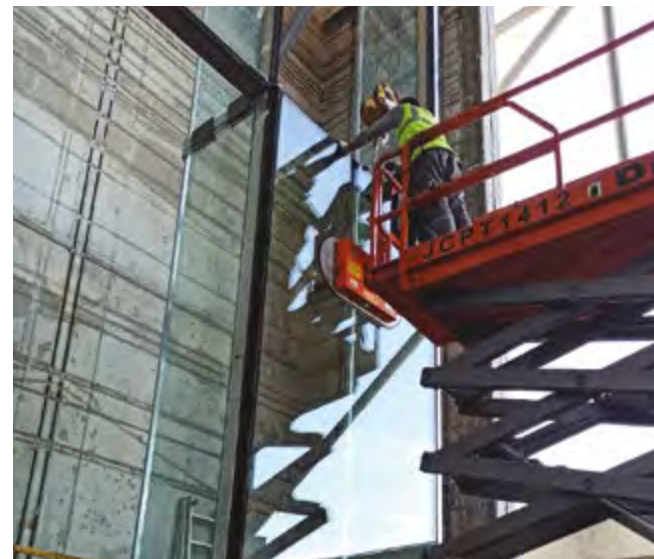
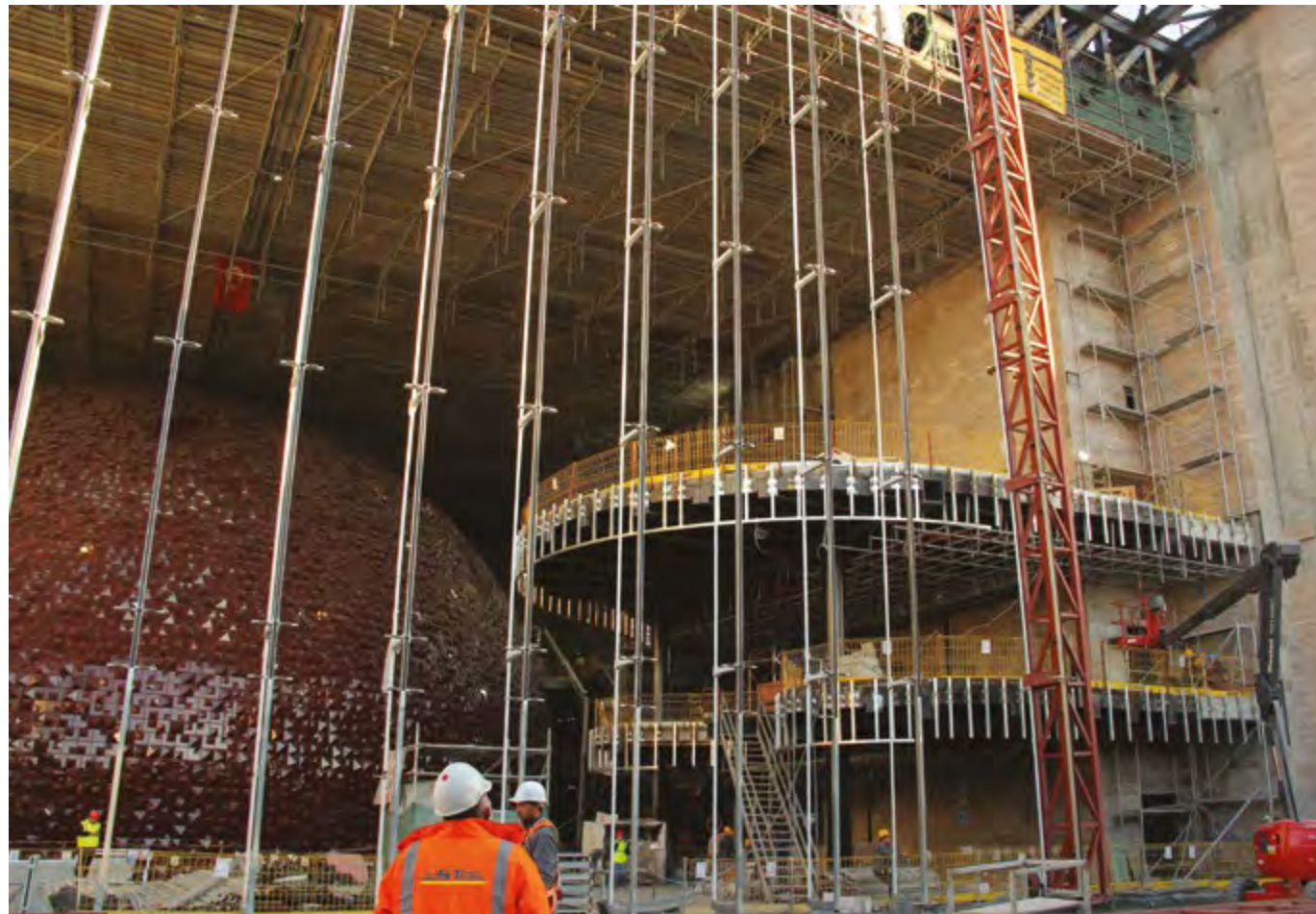




## Montage

Justeel ist auf diesem Weg vorangekommen mit dem Ziel, das neue Gesicht des Edelstahl in der Architektur zu werden, indem die Produktqualität auf die Montagequalität reflektiert wird, und hat Systeme entwickelt, die neben der Produktion die europäischen Normen entspricht, überall auf der Welt einfach montiert werden können.

Justeel, das entsprechend den Anforderungen der Projekte auch Montageleistungen erbringt, führt mit seinen erfahrenen und geschulten Montageteams alle Feldanwendungen sorgfältig durch.





*Die Natur  
Zu Reflektieren Bedeutet*  
**das Unsichtbare zu sehen und  
das Makellose zu entwerfen**



**Punkthalter Fassaden Und Glasbefestigungen**





Punktmontierte Kugelgelenke aus Edelstahl AISI 304 oder 316 (Punkthalter Routel) sind Systeme, die in Projekten, bei denen maximale Transparenz durch die Kombination von Einfach- oder Doppelverglasung verschiedener Dicken erwünscht wird, die Anwendung von Glasfassaden, Oberlichter, Vordächer, Separatoren und Geländer ermöglichen.

Es werden Routels passend zu unterschiedlichen Glasstärken und Kombinationen wie Doppelverglasung werden im Bereich von 4 mm - 49,52 mm hergestellt.

**FR Routel**



Fassadenpunkthalter für ein einziges Glas und Verbundglas Installation von der Innenseite



Fassadenpunkthalter für ein einziges Glas und Verbundglas Installation von der Außenseite



Fassadenpunkthalter für Isolierglas Installation von der Innenseite



Fassadenpunkthalter für Isolierglas Installation von der Außenseite

**CR Routel**



Fassadenpunkthalter für ein einziges Glas und Verbundglas Installation von der Innenseite



Fassadenpunkthalter für ein einziges Glas und Verbundglas Installation von der Außenseite



Fassadenpunkthalter für Isolierglas Installation von der Innenseite



Fassadenpunkthalter für Isolierglas Installation von der Außenseite



Spinnenarme und Verbinder werden aus Edelstahl AISI 304, Edelstahl 316 und Körper werden aus Edelstahl St37.2 hergestellt. Wenn ein Körper aus Edelstahl St.37.2 bevorzugt wird, wird er in dem gewünschten RAL-Code lackiert eingesetzt. Spinnenarme werden den statischen Anforderungen entsprechend in 8 mm, 10 mm, 12 mm, 15 mm Dicken hergestellt.

**SA Spinnenarme**



Spinnenarme mit 4 Arms



Spinnenarme mit 3 Arms



90° Spinnenarme mit 2 Arms



180° Spinnenarme mit 2 Arms



Spinnenarme mit 1 Arms

**SB Spinnenarme**



Spinnenarme mit 4 Arms



Spinnenarme mit 3 Arms



90° Spinnenarme mit 2 Arms

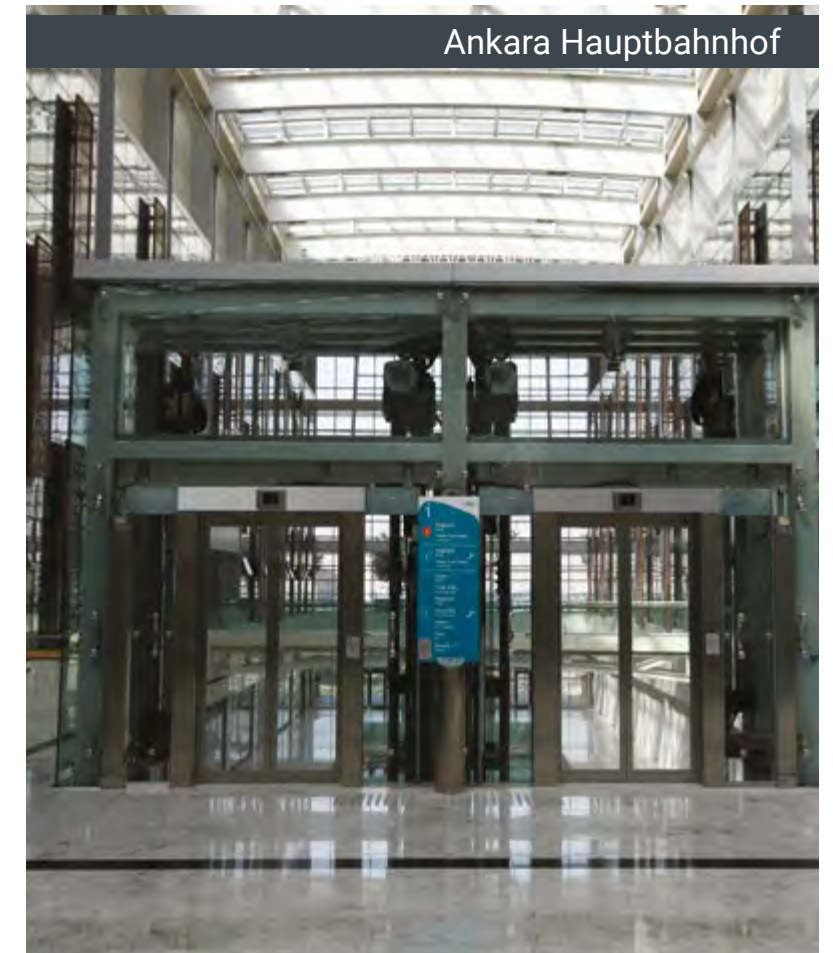
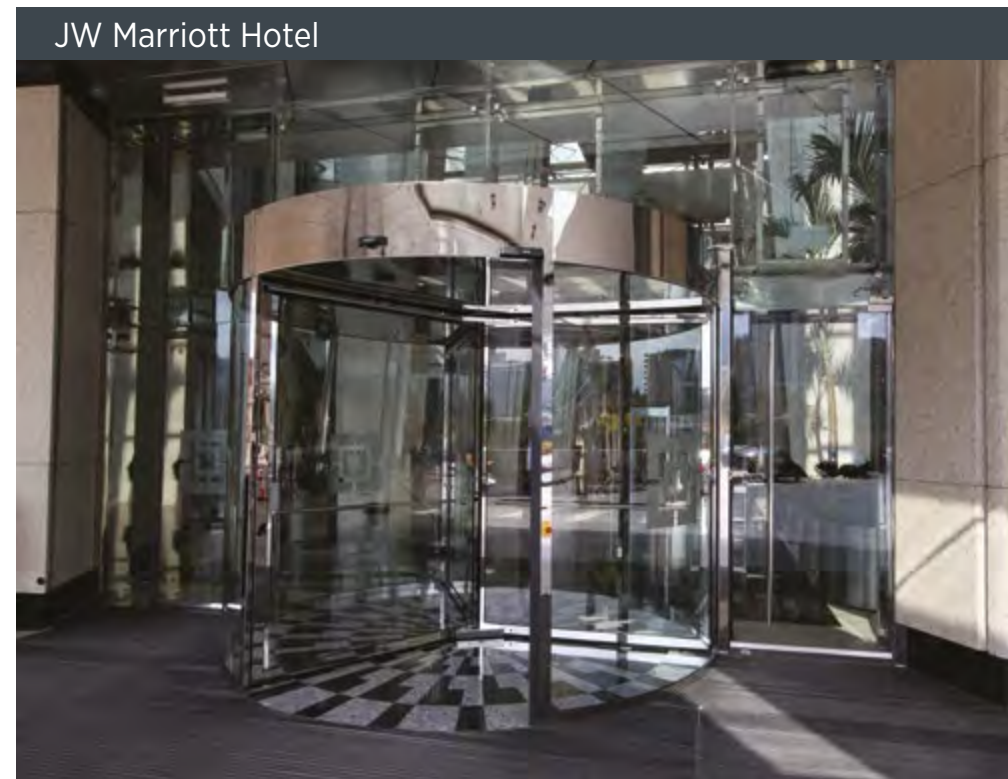
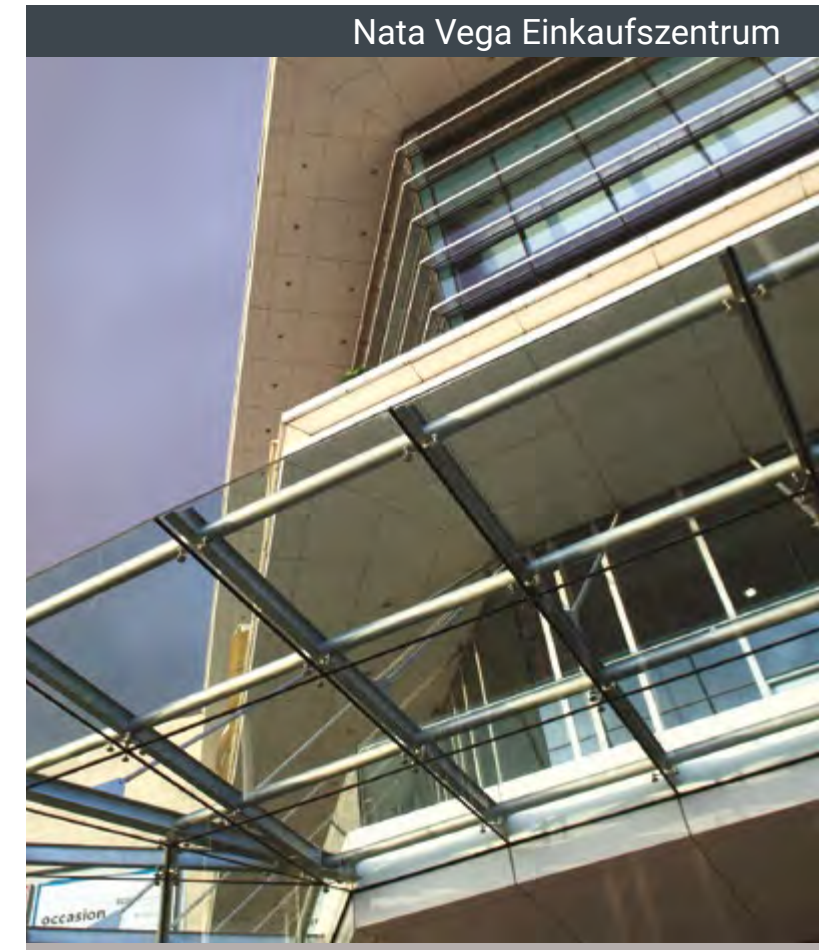


180° Spinnenarme mit 2 Arms



Spinnenarme mit 1 Arms









Punktglashalter werden aus Edelstahl AISI 304, Edelstahl 316 und mit Körper aus Edelstahl St37.2 hergestellt. Wenn ein Körper aus Edelstahl St.37.2 bevorzugt wird, er in dem gewünschten RAL-Code lackiert eingesetzt. Punktglashalter (Punktionsglashalter) können auf Gläser im Bereich von 4 mm - 49,52 mm aufgebracht werden und werden in verschiedenen Durchmessern und Stärken hergestellt.

**Zubehör für Glaspunkthalter ungfassade**



Flachköpfige 90° Glaspunkthalter



Senkköpfige 90° Glaspunkthalter



Artikuliert 90° Glaspunkthalter



Artikuliert Senkköpfige 90° Glaspunkthalter



Flachköpfige 180° Glaspunkthalter



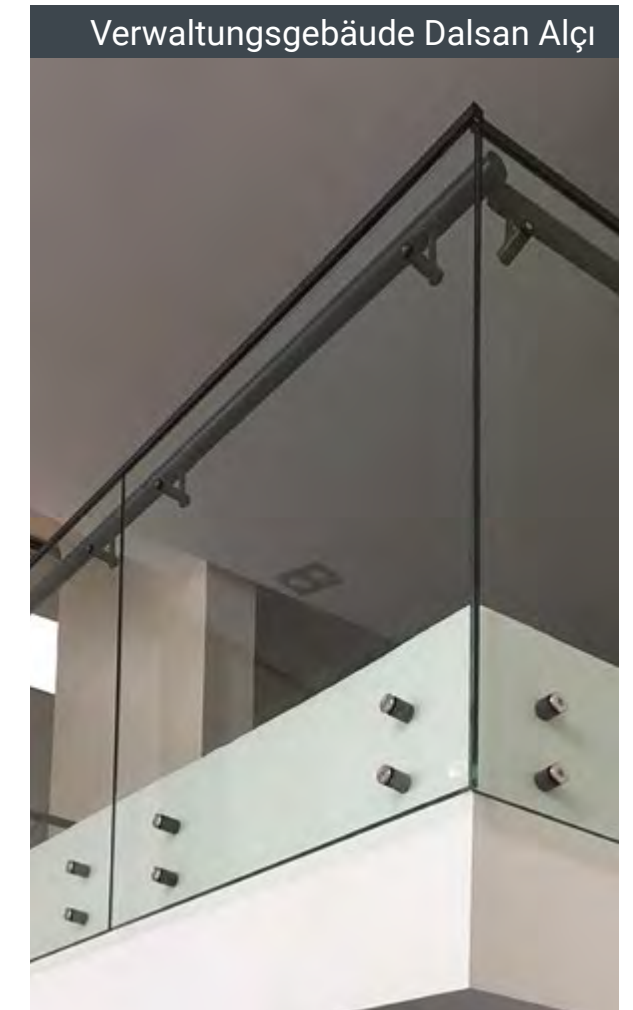
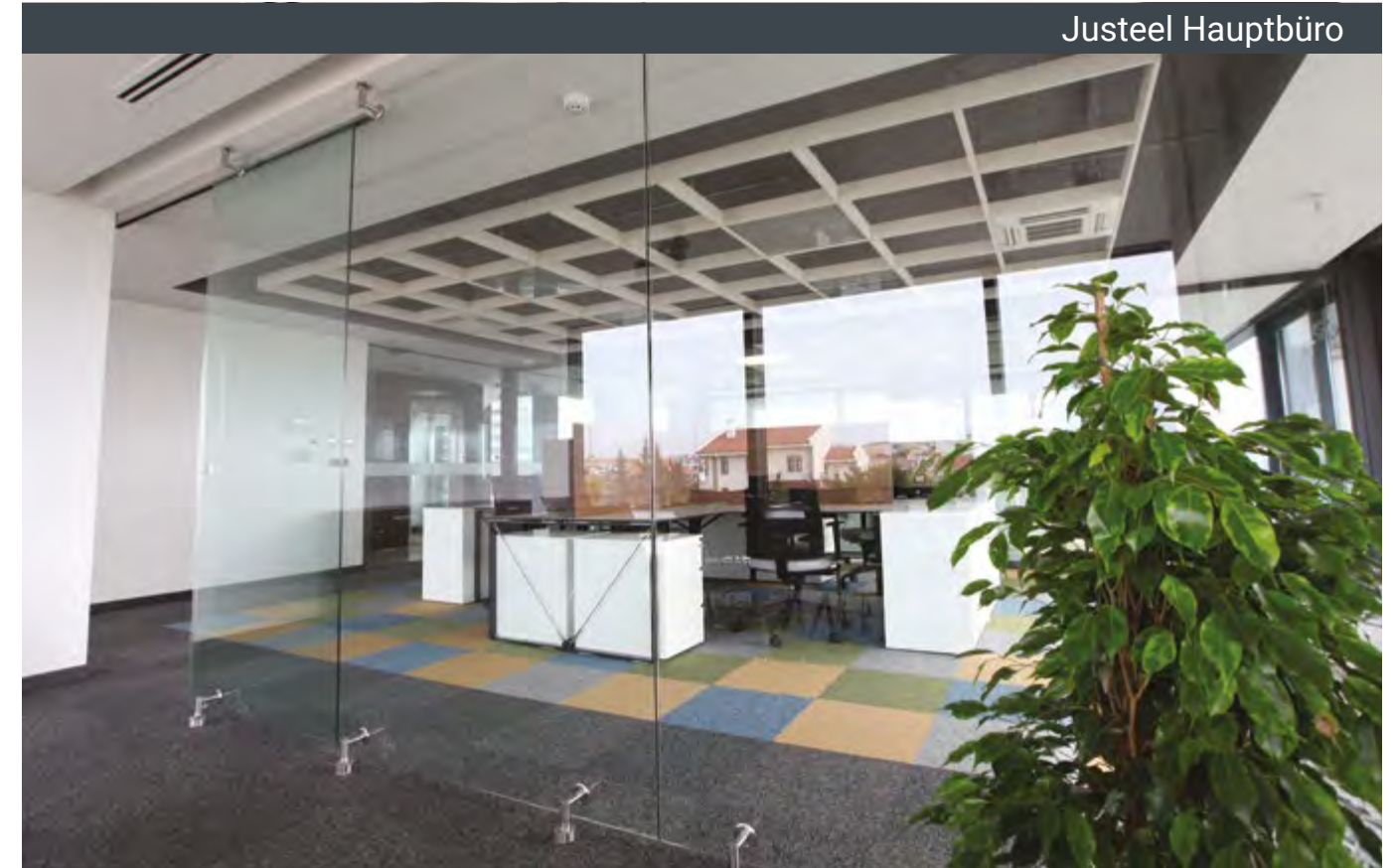
Senkköpfige 180° Glaspunkthalter



Flachköpfige 90° Glaspunkthalter



Artikuliert Glaspunkthalter







Vordächer Platte und Zubehör werden aus Edelstahl AISI 304, Edelstahl 316 und Körper aus Edelstahl St37.2 hergestellt. Wenn ein Körper aus Qualitätsstahl St37.2 bevorzugt wird, wird er lackiert im gewünschten RAL-Code eingesetzt.

Vordächer Platten werden mit unterschiedlichen Gestaltungsmöglichkeiten wie Rohr- oder Seilspanner in gewünschten Stärken projektspezifisch produziert.

**Vordächer**



Gerader Verdeckträgerarm



Konischer Überdachungsträgerarm



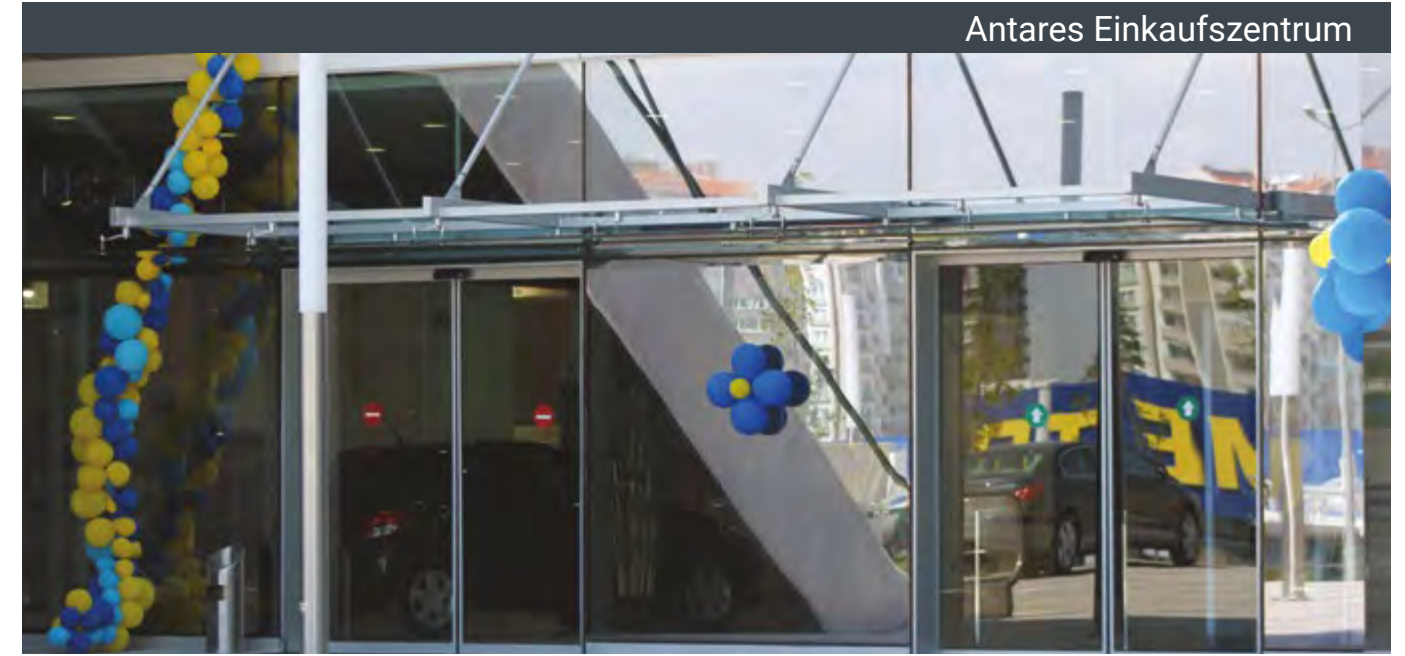
Schrägdachträgerarm



Vordächer Systeme



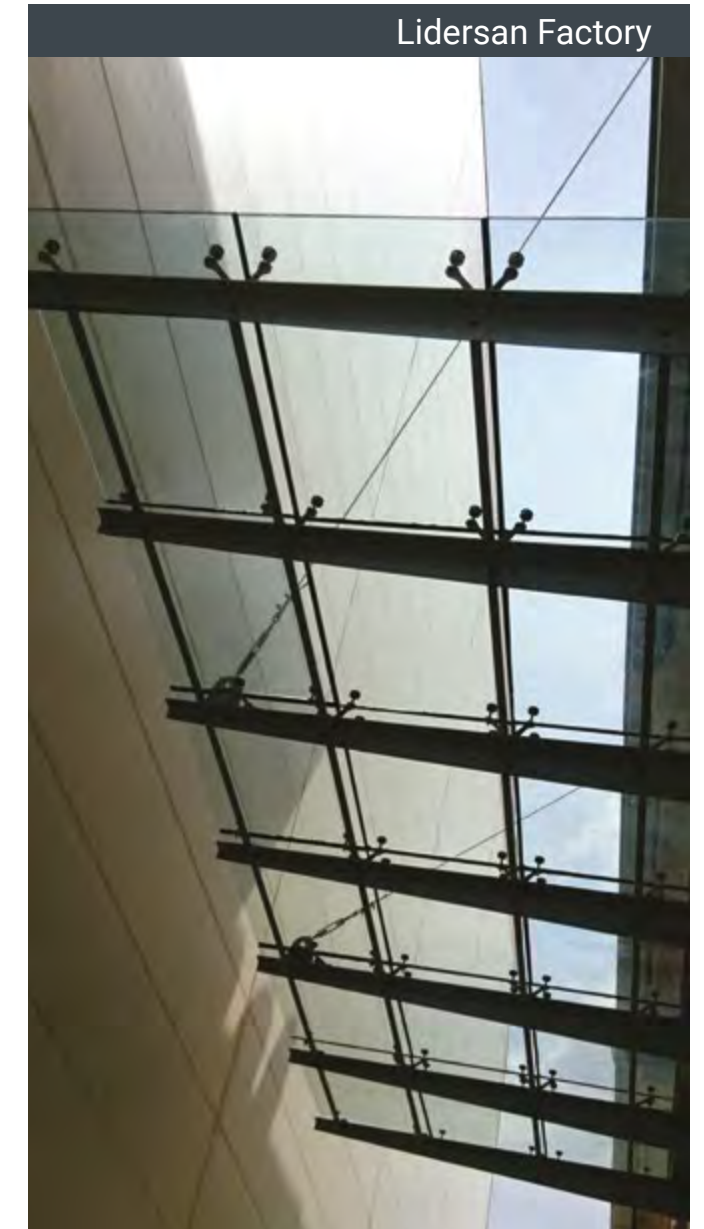
Zugstangen-Punkt-feste Überdachung



Antares Einkaufszentrum



UBM Bürogebäude



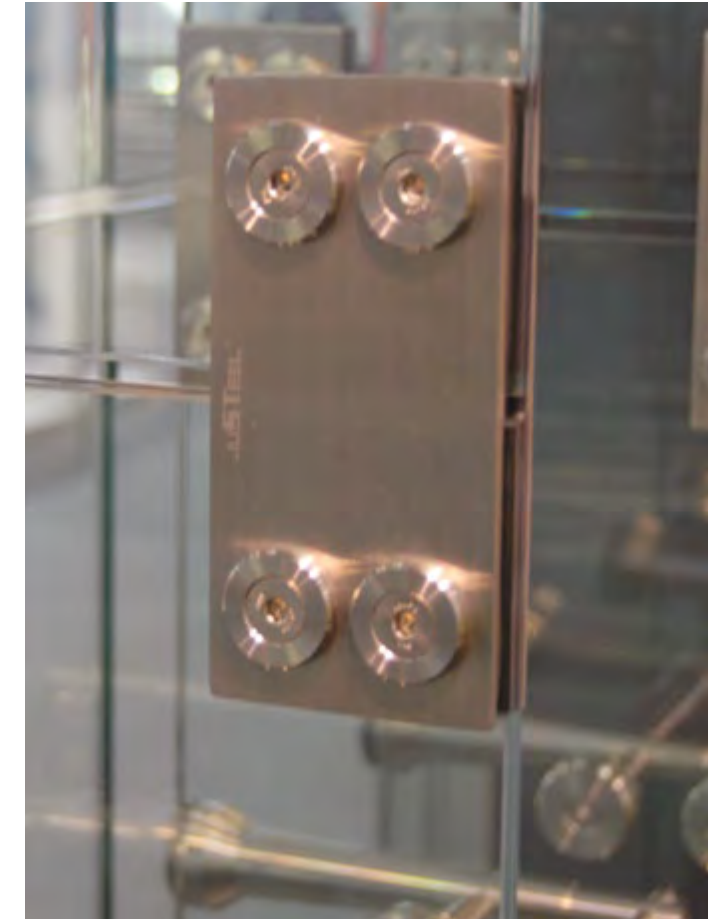
Liderson Factory





Die wichtigste Eigenschaft, die Glassäulenroutelsysteme von anderen Fassadensystemen unterscheidet, ist, dass ihre Träger aus Glas sind. Auf diese Weise wird eine völlig transparente Fassadenansicht geboten.

Bei Projekten, bei denen Projektierungs- und Montageleistungen vom Justeel-Team angefordert werden, werden die Glasfassade und Säulenstatik sowie die nach diesen statischen Berechnungen erforderlichen Produkte und Fertigungen von den erfahrenen Justeel-Mitarbeitern ausgeführt und das Projekt inklusive Montage abgeschlossen.



**Glaspunkthalterungsfassade Zubehör**



**Glassäulen-Spinne mit 1 Arm**



**Glassäulen-Spinne mit 2 Arm**



**Säulen-verbinding**



**Boden-Decken Säulen-verbinding**



**Säulen-verbinding**





*Die Natur  
Zu Reflektieren Bedeutet*  
**das Beste anzustreben und die  
Grenzen zu überschreiten**

Architektonisches Drahtseilspann Und Zubehör





Architektonisches Drahtseilzubehör mit einem Körper aus Edelstahl AISI 304, Qualität 316 oder Stahl mit der Justeel-Signatur als Teil architektonischer Designs hergestellt. Justeel leistet Design- und Anwendungsdienste für Anwendungen von speziell designten Architektonischen Drahtseilspannen.

Mit ihren Standardproduktgruppen; Ankereinheiten, Drahtseilen und Terminals, Adapter, Kreuzklemmen, Gesenkbällen, Spannschlösser, Trägerelemente, Stahlnetz und Anschlusszubehör bietet sie Lösungen für verschiedene Projekte.

### Verankerung

Verankerungen werden aus Edelstahl AISI 304, Edelstahl 316 oder Edelstahl St37.2 in den statischen Anforderungen des Projekts entsprechenden Größen und Dicken hergestellt.



Mehrere Verankerung



Halbmondförmige Einzelne Verankerung



Eck Verankerung



Halbmondförmige Doppelt Verankerung



Einzelne Verankerung

### Rankseile

Rankseile werden in der Regel aus Edelstahl AISI 304 und 316 oder verzinkt in den Durchmessern 4 mm, 6 mm, 8 mm, 10 mm, 12 mm, 14 mm, 16 mm hergestellt.



Stahlseil



Drahtseilmontage

### Außengewinde- und Innengewinde-terminals

Außengewinde- und Innengewindeterminals werden in der Regel aus Edelstahl AISI 304 und 316 hergestellt.



Außengewinde -Terminals



Innengewinde - Terminals

### Stopper

Diese werden in der Regel aus Edelstahl AISI 304 und 316 oder verzinkt in den Durchmessern 4 mm, 6 mm, 8 mm, 10 mm, 12 mm, 14 mm hergestellt.



Flachköpfige Stopper



Senkköpfige Stopper



**Endarmaturen**



Interne Duple Verbindung



Externe Duple Verbindung



Konisch Interne Duple Verbindung



Konisch Externe Duple Verbindung



Externe Verbindung



Interne Verbindung



**Kugelpf-Seilklemmen**

Werden aus Edelstahl AISI 304, Edelstahl 316 oder Edelstahl St37.2 in den statischen Anforderungen des Projekts entsprechenden Größen und Dicken hergestellt.



Kugel mit durchgehendem Bohrung



Kugel mit Sackloch-Innengewinde



Kugel mit durchgehendem Innengewinde

**Kreuzklemme**

Kreuzklemmen werden in der Regel aus Edelstahl AISI 304 und 316 oder verzinkt in den Durchmessern 4 mm, 6 mm, 8 mm, 10 mm, 12 mm, 14 mm, 16 mm hergestellt. Für Anwendungen in unterschiedlichen Durchmessern werden zusammen mit unseren Standardprodukten nach statischen Anforderungen alternative Lösungen entwickelt.



Seil Kreuz Verstellbar mit Innengewinde 0-90°



Kleine zylinderförmige Klemme



Kreuzklemmen 0-90°



Zylinderförmige Klemme



Verstellbare Duplex- Kreuzklemme



Quadratförmige Klemme



Verstellbare Triplex-Kreuzklemme





### Spannschloss

Spannschlösser werden in der Regel aus Edelstahl AISI 304 und 316 oder verzinkt in den Durchmessern 4 mm, 6 mm, 8 mm, 10 mm, 12 mm, 14 mm, 16 mm hergestellt. Für Anwendungen in unterschiedlichen Durchmessern werden zusammen mit unseren Standardprodukten nach statischen Anforderungen alternative Lösungen entwickelt.



Spannschloss

Konisch Spannschloss

### Trägerelemente

Trägerelemente werden in der Regel aus Edelstahl AISI 304 und 316 oder verzinkt in den Durchmessern 4 mm, 6 mm, 8 mm, 10 mm, 12 mm, 14 mm, 16 mm hergestellt. Für Anwendungen in unterschiedlichen Durchmessern werden zusammen mit unseren Standardprodukten nach statischen Anforderungen alternative Lösungen entwickelt.

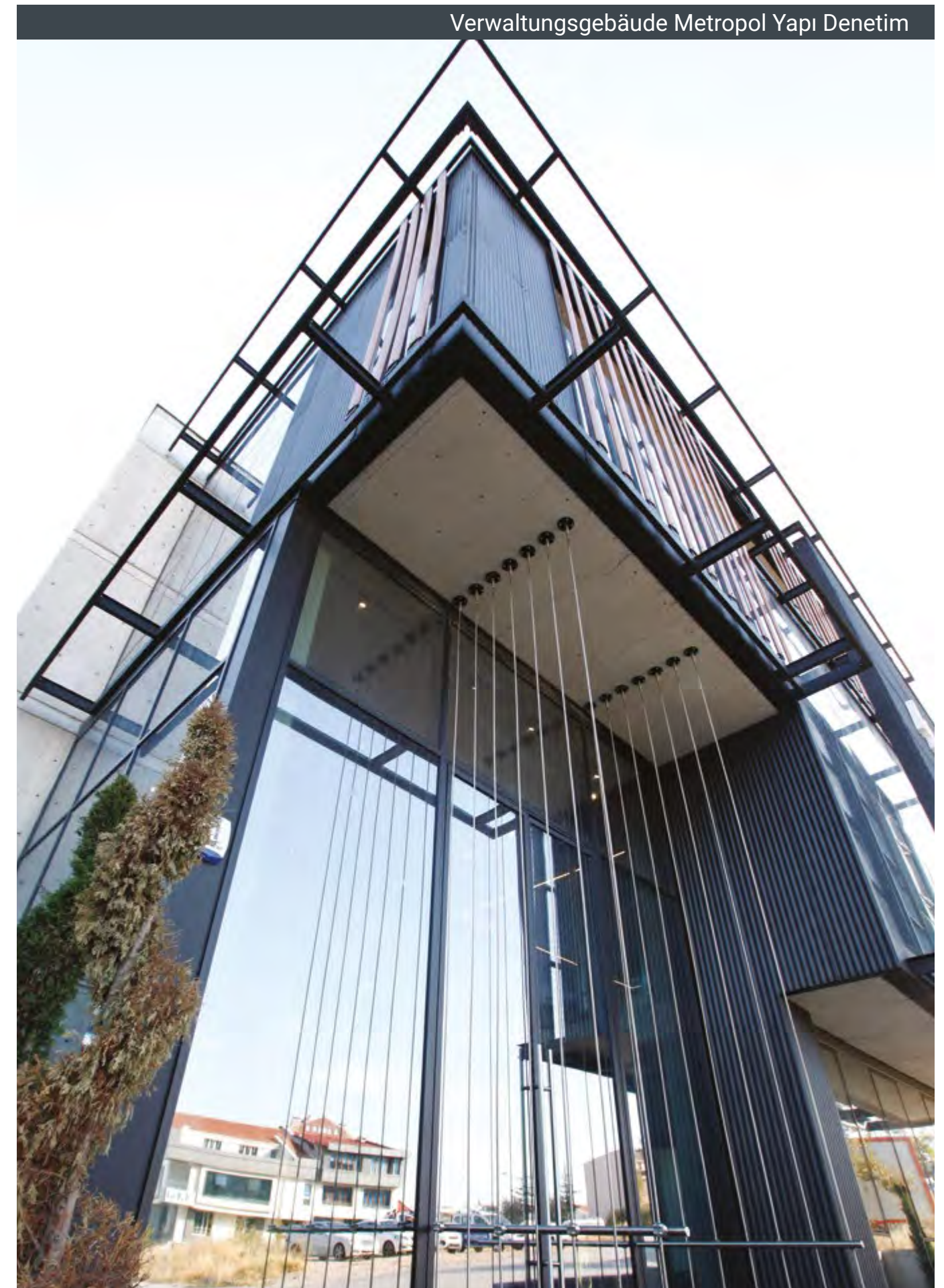


Konisch  
trägerelemente

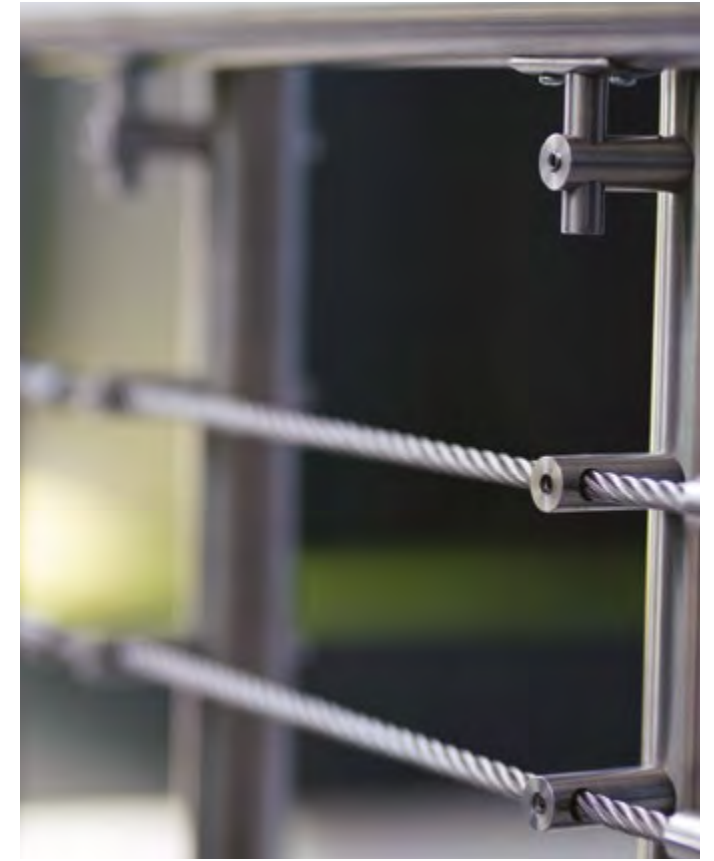
Klemme  
trägerelemente

### Stahl Netzteile

Stahlnetzprodukte, die architektonischen Entwürfen ein ästhetisches Erscheinungsbild verleihen und auch hohen Sicherheitsanforderungen entsprechen, werden in Übereinstimmung mit den architektonischen Anforderungen aus Edelstahl AISI 304, Edelstahl 316 oder verzinktem und lackiertem Stahl hergestellt.









**Türgriffe Und Zubehör**

Türgriffe, die den entsprechend dem Raum ausgewählten Türen eine ästhetische Note verleihen, werden aus Edelstahl AISI 304,316 oder mit Edelstahl St37.2 Körper in der gewünschten RAL-Farbe lackiert hergestellt. Justeel Türgriffe, die bei Aluminium-, Stahl- und Glastüren häufig bevorzugt werden, werden neben der Standardproduktgruppe auch in Sonderausführungen nach den Anforderungen von Architekten gefertigt.

Justeel kann je nach Kundenwunsch Türgriffe herstellen und liefern, oder aber auch auf Wunsch Architekten und Anwender mit den im Rahmen der Konzernunternehmen hergestellten Stahl-, Edelstahl- und Aluminiumtüren mit Fertigprodukten unterstützen.



Linear                      Linear                      Metro                      Degree



Circular



Miter



Octagon



Freya



Vulcan



Edge

**Benutzerdefinierte Größe und Sonder-Türgriffe**

Maßgeschneiderte Türgriffe in verschiedenen Formen und Größen, um die Erwartungen des Architekturprojekts zu erfüllen stellt her.

**Bänder**

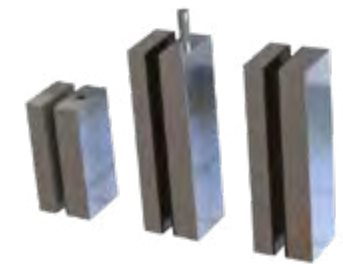
Justeel fertigt Edelstahl-Glastürbänder in verschiedenen Formen und Größen als Sonderanfertigungen, um die Erwartungen von Architekturprojekten zu erfüllen.



Rechteckband



Konischesband



Pivot Quadratband

**Schiebetürsysteme**

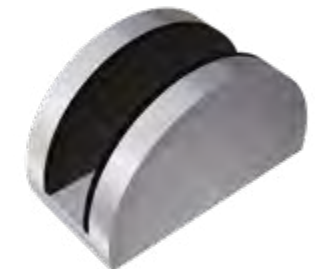
Die Schiebestürsysteme, die mit dem Zubehör des Punkthalter-Schiebetürsystems ohne Rahmen hergestellt werden können, werden aus Edelstahl AISI 304, Qualität 316 hergestellt.



Wandverbindung



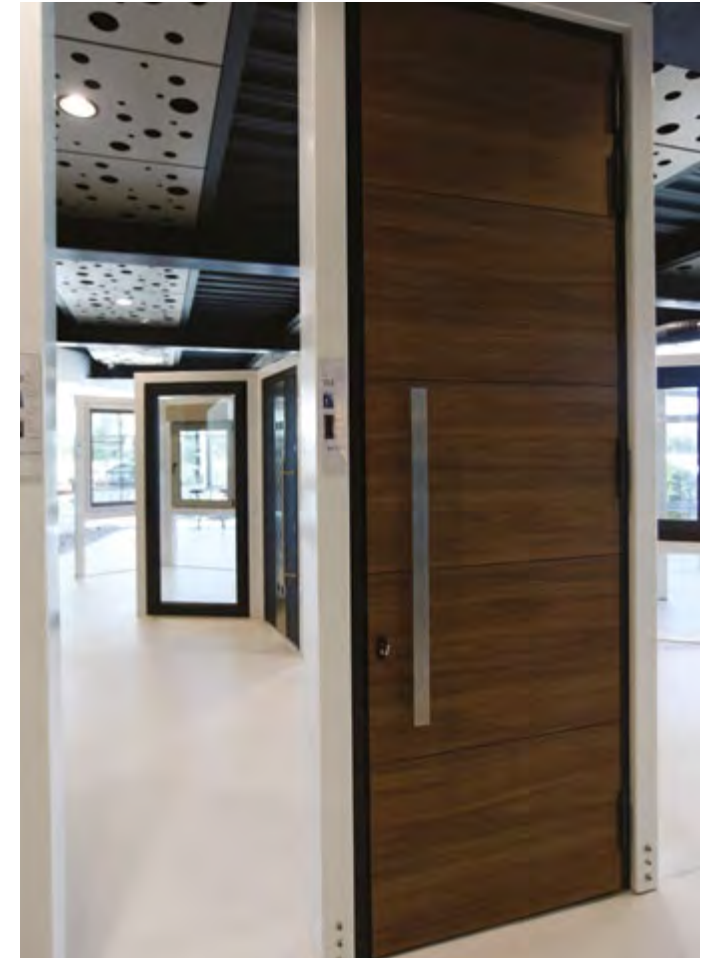
Stopper



Bodenstopper









*Die Natur  
Zu Reflektieren Bedeutet  
Über Formen Hinaus Zu Gehen  
Und Das Perfekte Zu Produzieren.*

Scharfkantige Stahlfassadenabschnitt





### Scharfkantige Stahlfassadenabschnitt

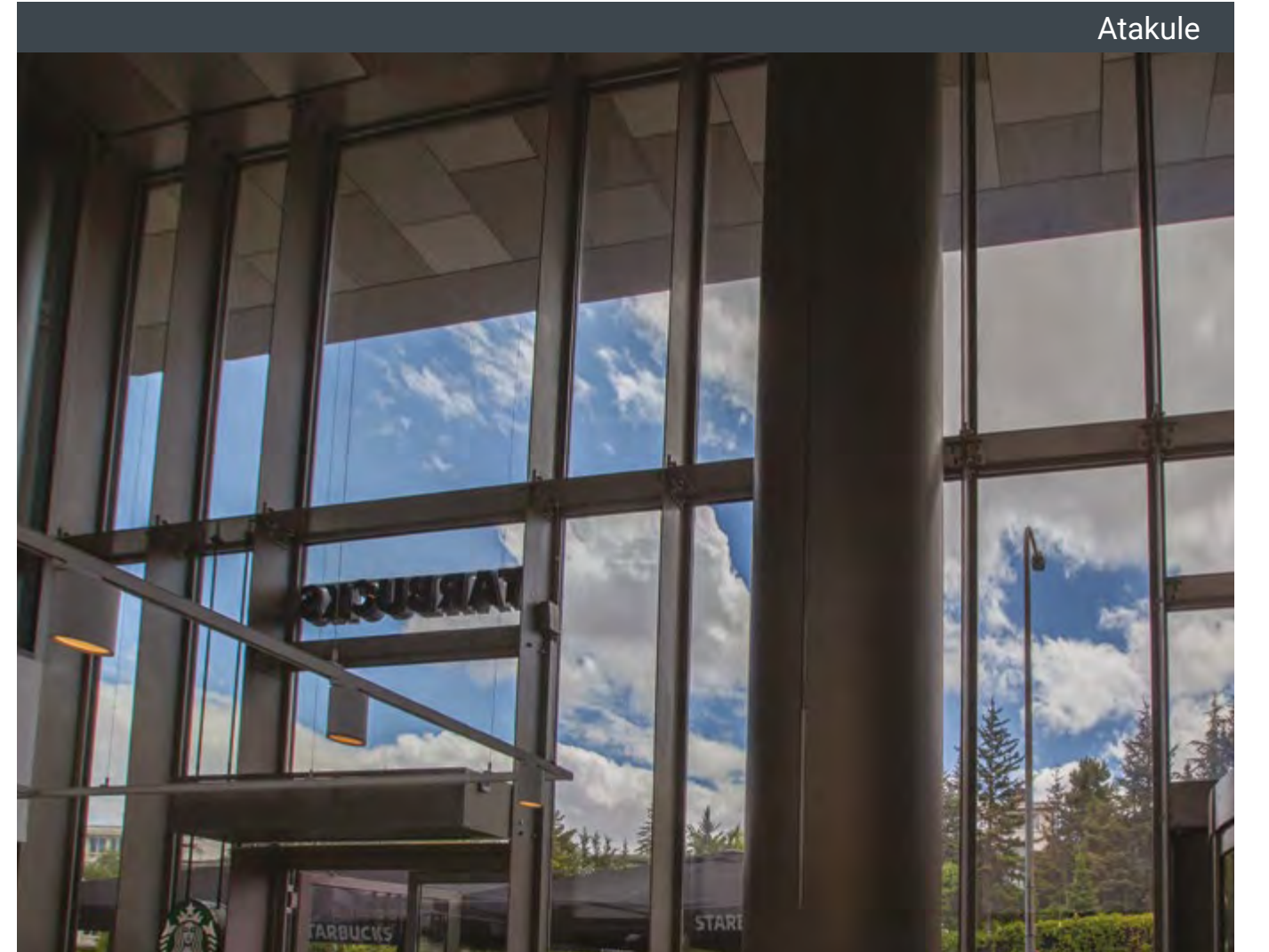
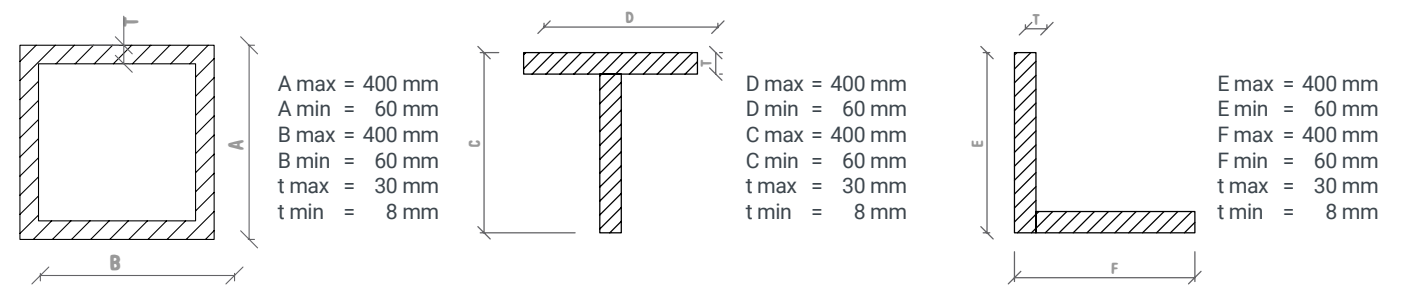
Scharfkantige Stahlfassadenabschnitte wurden entwickelt, um die Stahlprofile zu reduzieren und auszudünnen, während sie die statischen Anforderungen in Fassadenanwendungen erfüllen und gleichzeitig Fassaden mit den ästhetischsten Profilen herstellen. Scharfkantige Stahlfassadenabschnitte, Fassadensysteme, Oberlichter und Vordächer werden in vielen Bereichen von der Innenarchitektur bis zum Möbeldesign eingesetzt. Justeel präsentiert ihre Produktgruppe den Architekten, die ihre Erwartungen von Projekten mit schmalen, minimalistischen Linien erfüllen.

Mit speziell für diese Produkte entwickelten Maschinen werden in unserer Justeel Werkstatt scharfkantige Stahlfassadenabschnitte, strukturelle Kohlenstoffstahl und Edelstahlvarianten hergestellt, die in projektspezifischen Abmessungen und Formen angefertigt werden können.

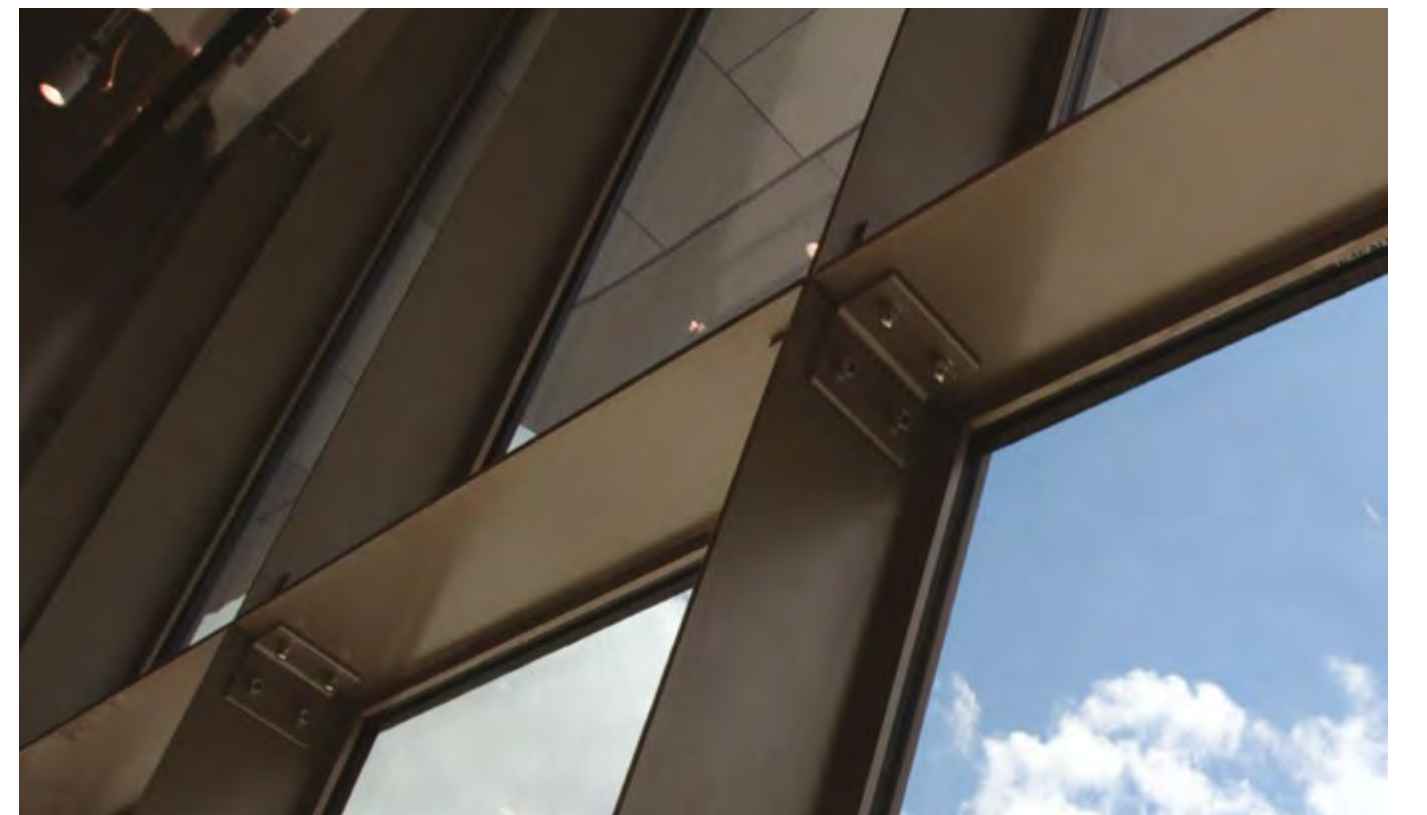
Quadratische und rechteckige Abschnitte    L- und T-förmige Abschnitte    Individuell geformte Abschnitte



**Größenbeschränkungen für produzierbare Abschnitte:**  
 Min. H: 60\*120 mm, t: 8 mm  
 Max. H: 400\*400 mm, t: 30 mm  
 L Max: 12000 mm, L min: 2000 mm  
**Verfügbare Materialien:**  
 Kohlenstoff-Baustähle (St37.2, St52.)  
 Edelstahl (AISI 304-316, Duplex.)



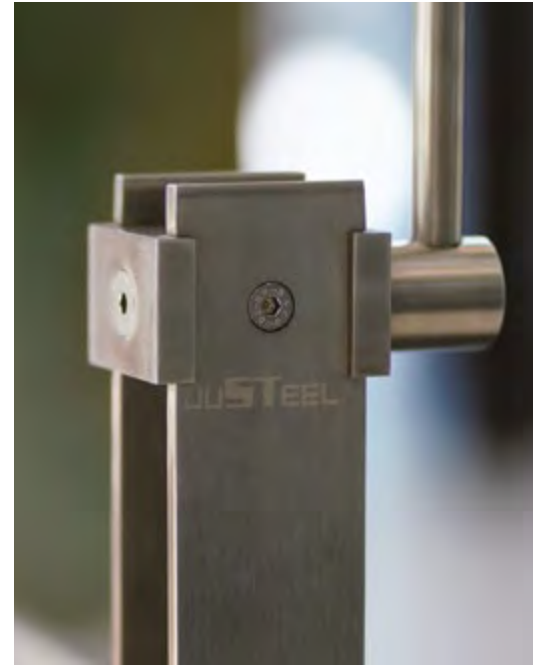
Atakule





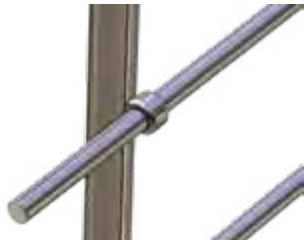
*Die Natur  
Zu Reflektieren Bedeutet  
Alle Knotenpunkte Des Lebens Zu Entdecken.*





### Metallgeländer

Geländersysteme mit projektspezifischen Rund-, Quadrat- und Rechteckrohren oder Flachmaterialien werden in Edelstahl und lackiertem Stahl sowie in Aluminium hergestellt. Um die statischen Anforderungen zu erfüllen, stehen bei den Geländer, die sowohl vom Boden als auch von der Stirnseite montiert werden können, unbegrenzte Größenoptionen zur Verfügung.



### Glasgeländer Mit Stahlbasis

Bei Glasgeländer mit Stahlbasissystemen wird es meistens als feuerverzinkter Stahl hergestellt, da die Basis mit einem anderen Material eingebettet oder abgedeckt wird. Entsprechend den statischen Anforderungen des Projekts wird ein Stück oder eine durchgehende Basis verwendet. In den Details, bei denen die Basis nicht eingebettet ist, wird die Trägerbasis je nach architektonischer Bevorzugung mit speziell gebogenem Edelstahl, lackiertem Stahl oder Aluminiumblech verkleidet. Bei Glasgeländer mit Stahlbasis können Geländer wahlweise als Rohr, Kasten, Glaskanalrohrprofil, U-Bogenblech oder Holzhandlauf hergestellt werden.



Basis aus verzinktem Stahl (seitliche Montage)



Basis aus verzinktem Stahl (Graound Assembly)



Basisbaugruppe aus verzinktem Stahl



### Glasgeländer Mit Stahlstrebe

Glasgeländer mit Stahlstrebe können in AISI 304, Edelstahl 316 oder in St37,2 lackiertem Stahl sowie optional mit Rohr-, Kasten-, Glaskanalrohrprofil, U-Bogen-Blech oder Holzhandlaufoptionen hergestellt werden. Streben können in Form von Einzel- oder Doppelklingen sowie in gewünschten Winkeln hergestellt werden.

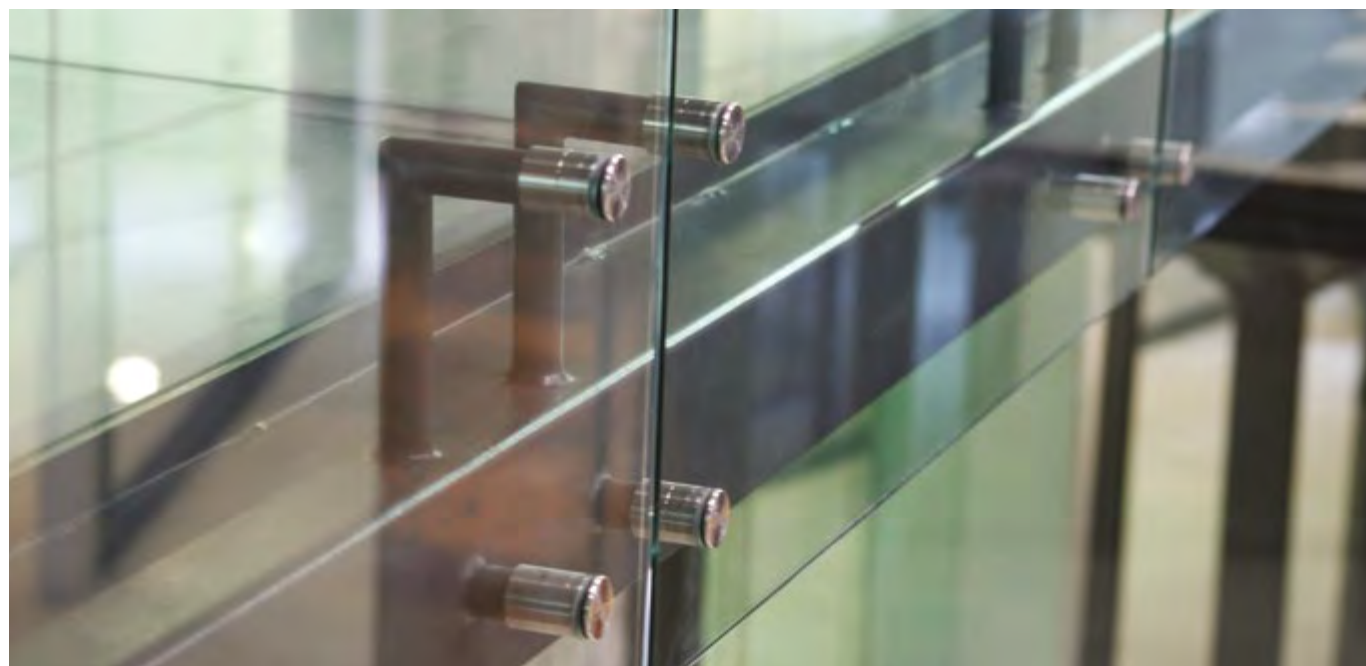


Glasgeländer mit Stahlstrebe



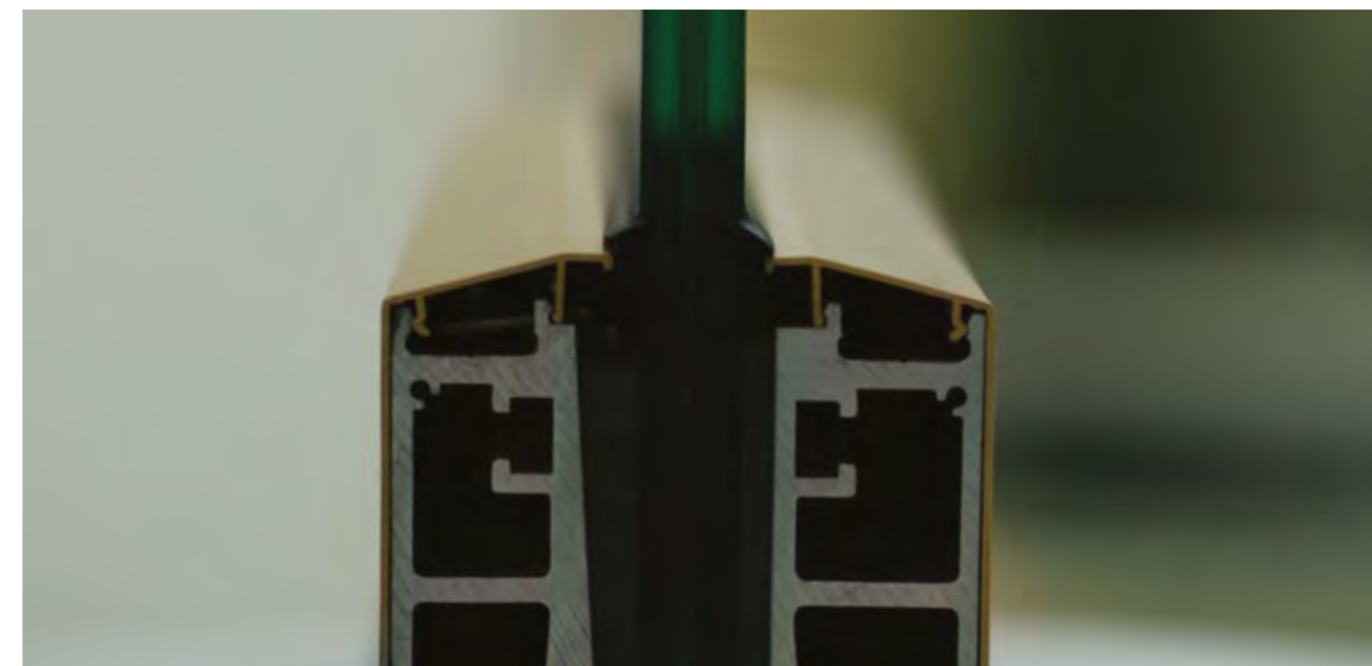
Glasgeländer für Stahlstreben mit Punktbefestigung





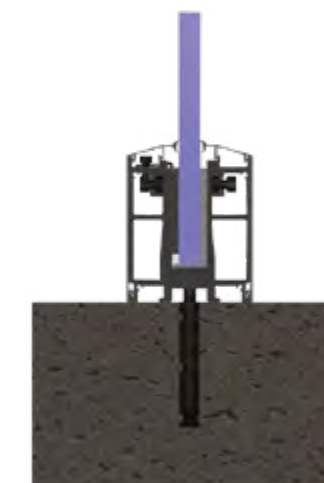
**Punkthalter Für Glas-geländer**

Stahlpunkthalter aus AISI 304, 316 Edelstahl, St37.2 verzinkte oder lackierte Stahlpunkthalter die die statischen Anforderungen entsprechend in den Varianten Verglasung oder Verbundglasung eingesetzt werden, bieten Projekten bei denen stirnseitige Montage erwünscht wird, eine ästhetische und schlichte Lösung die das Bild nicht unterbricht. Bei Punkthalter für Glasgeländer können Geländer je nach Wunsch als Rohr, Kasten, Glaskanal-Rohrprofil, U-Bogen-Blech oder Holzhandlauf hergestellt werden.



**Glasgeländer Mit Aluminium Basis**

Bei Glasgeländer mit Alubasis-Systemen wird entsprechend den statischen Anforderungen des Projekts ein Teil- oder durchgehende Basis verwendet, die auf dem Fertigfußboden montiert oder in den Fußboden eingebettet wird. Die Basis wird mit Aluminiumbasis-Abschlussprofilen durch Lackierung in der gewünschten RAL-Farbe beschichtet. Die gewählte Glaskombination wird durch statische Berechnungen ermittelt und die Geländerhandläufe können je nach Bevorzugung mit Rohren, Kästen, Glaskanalrohrprofilen, U-Bogen-Blech oder Holzhandläufen hergestellt werden.







**Glasgeländer mit Kantenhalter**

Glasgeländer mit Kantenhaltern, die je nach statischer Anforderung mit Einfach- oder Verbundglas angebracht werden, sind Geländersysteme, bei denen die Gläser, durch die an den Strebenprofilen angebrachten Kantenhalter hinausragen.



**Glashalterklemmen**

Glashalterklemmsysteme, die in Stahl, Edelstahl und Aluminium hergestellt werden, werden passend zu der gewünschten Glaskombination hergestellt. Sie werden in verschiedenen Größen, Funktionen und Designs hergestellt.



**Perforierte Plattengeländer**

Die Herstellung der perforierten Platten, die gemäß den statischen Anforderungen mit Edelstahl der Qualität 304/316, lackiertem Stahl der Qualität St37.2 und Aluminiumblechoptionen vorbereitet werden, entspricht der Raumstruktur. Die Optionen mit Edelstahl der Qualität 304/316 und lackierter Stahlstrebe der Qualität St37.2 sind vorhanden. Für Projekte, bei denen ein Frontanschlussdesign in der perforierten Plattenbalustrade erforderlich ist, wird eine ästhetische und einfache Lösung die das Aussehen nicht schneidet, angeboten. Perforierte Plattengeländer bieten die Möglichkeit, sowohl im Innen- als auch im Außenbereich verwendet zu werden. Geländer können je nach Wahl als Rohr-, Kasten- oder Holzgeländer ausgeführt werden.







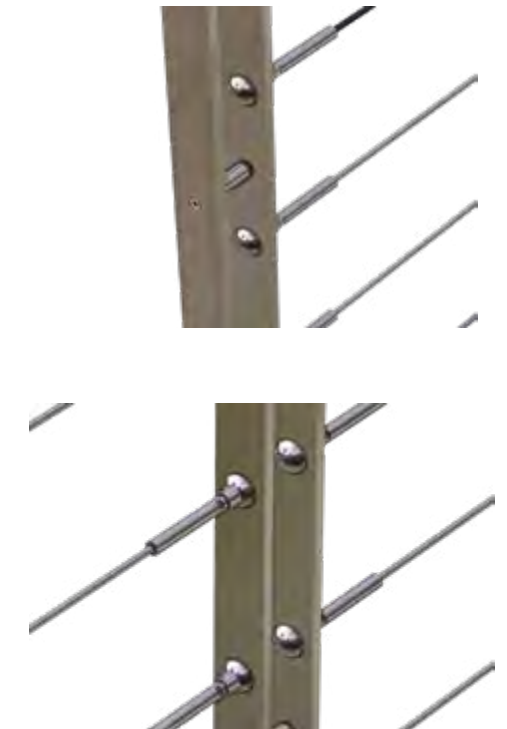
### Geländer mit Netzteil

Die Herstellung des Netzteil Geländers, die gemäß den statischen Anforderungen mit Edelstahl der Qualität 304/316 und lackierten Stahlstreben der Qualität St37.2 vorbereitet werden, entspricht der Raumstruktur und der Anforderungen des jeweiligen Projektes. Bei Geländer die mit den Optionen Edelstahl der Qualität 304/316 und lackierten Stahl-Netzteile der Qualität St37.2 vorbereitet werden können, bei denen ein Frontanschlussdesign in dem Projekt erforderlich ist, wird eine ästhetische und einfache Lösung, die das Aussehen nicht schneidet, angeboten. Die Maschenbalustraden können sowohl im Innen- als auch im Außenraum verwendet werden. Geländer können je nach Wahl als Rohr-, Kasten- oder Holzgeländer ausgeführt werden.



### Geländer mit Drahtseilspanner

Die Herstellung der Geländer mit Drahtseilspanner, die gemäß den statischen Anforderungen mit Edelstahl der Qualität 304-316 und lackierten Stahlstreben der Qualität St37.2 vorbereitet werden und nach Auswahl mit der Option Edelstahl der Qualität 304/316 in bestimmten Durchmessern Variabilität zeigen, entspricht der Raumstruktur und dem Projekt. Für Projekte, bei denen ein Frontanschlussdesign in der Balustrade mit Drahtseilspanner erforderlich ist, wird eine ästhetische und einfache Lösung die das Aussehen nicht schneidet, angeboten. Die Balustraden können sowohl im Innen- als auch im Außenraum verwendet werden. Geländer können je nach Wahl als Rohr-, Kasten- oder Holzgeländer ausgeführt werden.





# HINWEIS

## PROJEKTE



PUNKTHALTER FASSADEN UND GLASBEFESTIGUNGEN



ARCHITEKTONISCHES DRAHTSEILSPANN UND ZUBEHÖR



SCHARFKANTIGE STAHLFASSADENABSCHNITTE



PROFIL-GELÄNDER ZUBEHÖR

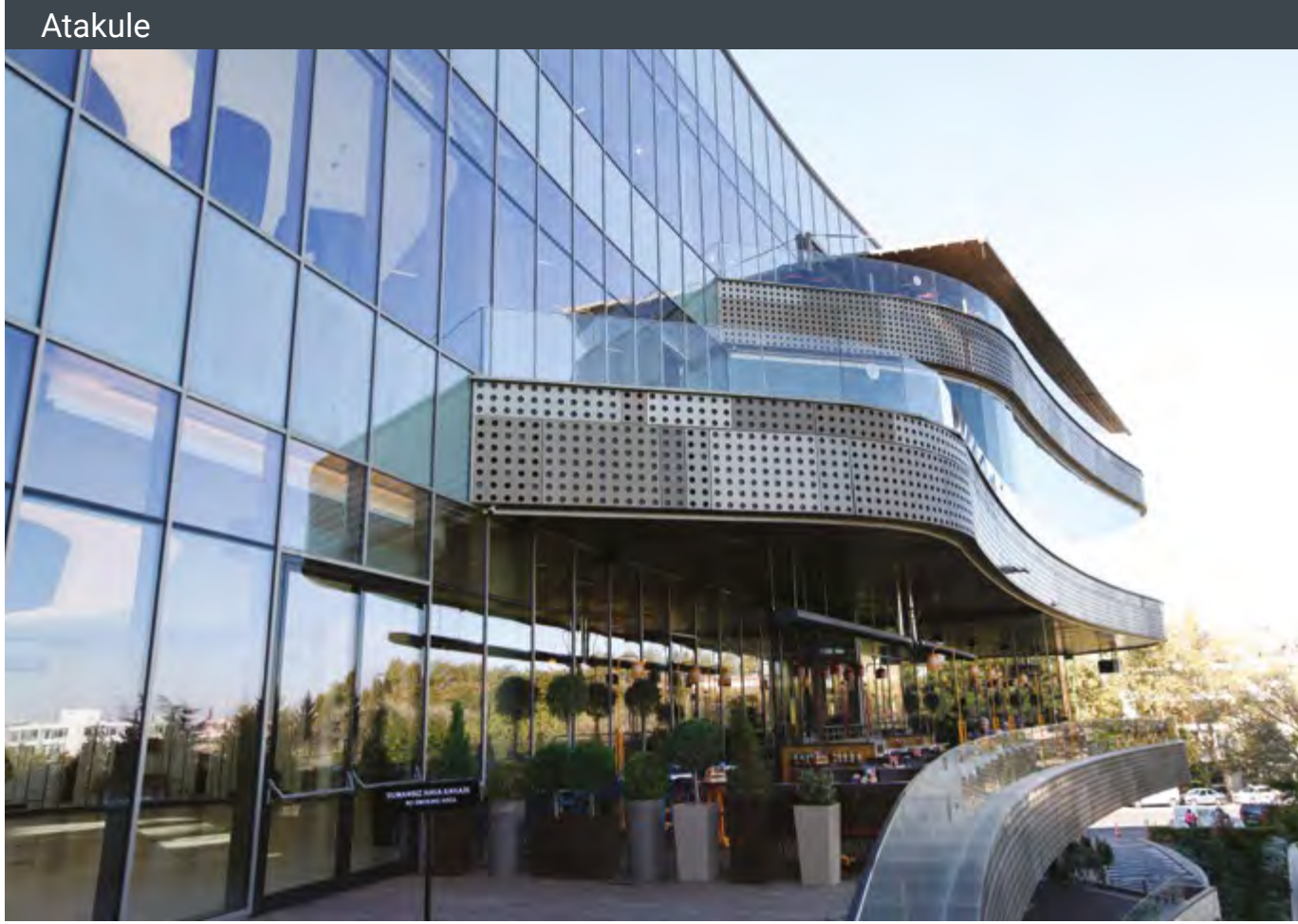


Istanbul - Ataturk Kulturzentrum





Atakule





İzmir - Adnan Menderes Flughafen



Ankara - Esenboga Flughafen

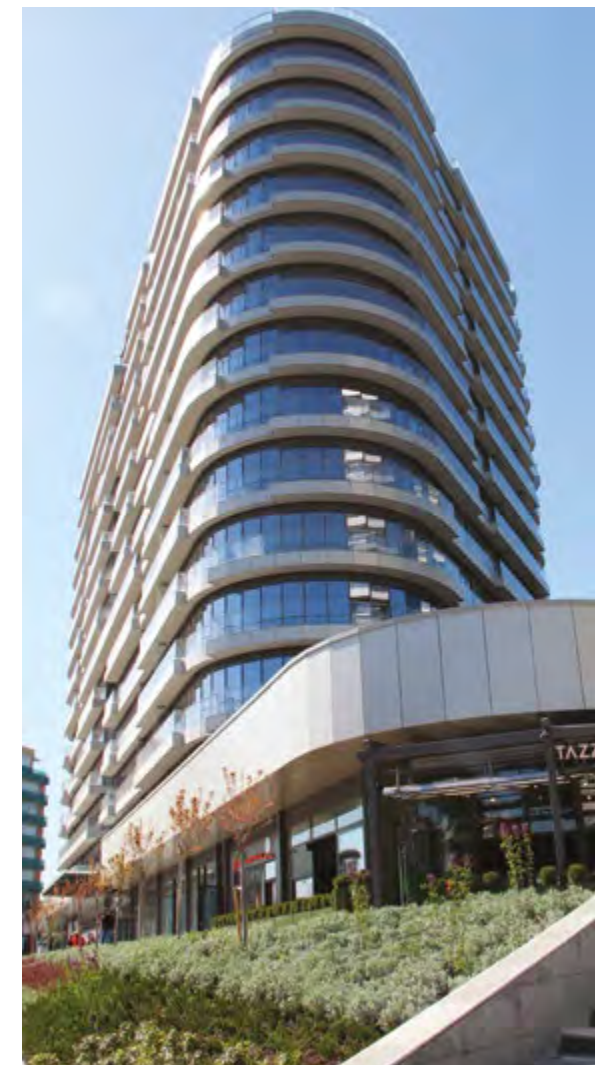
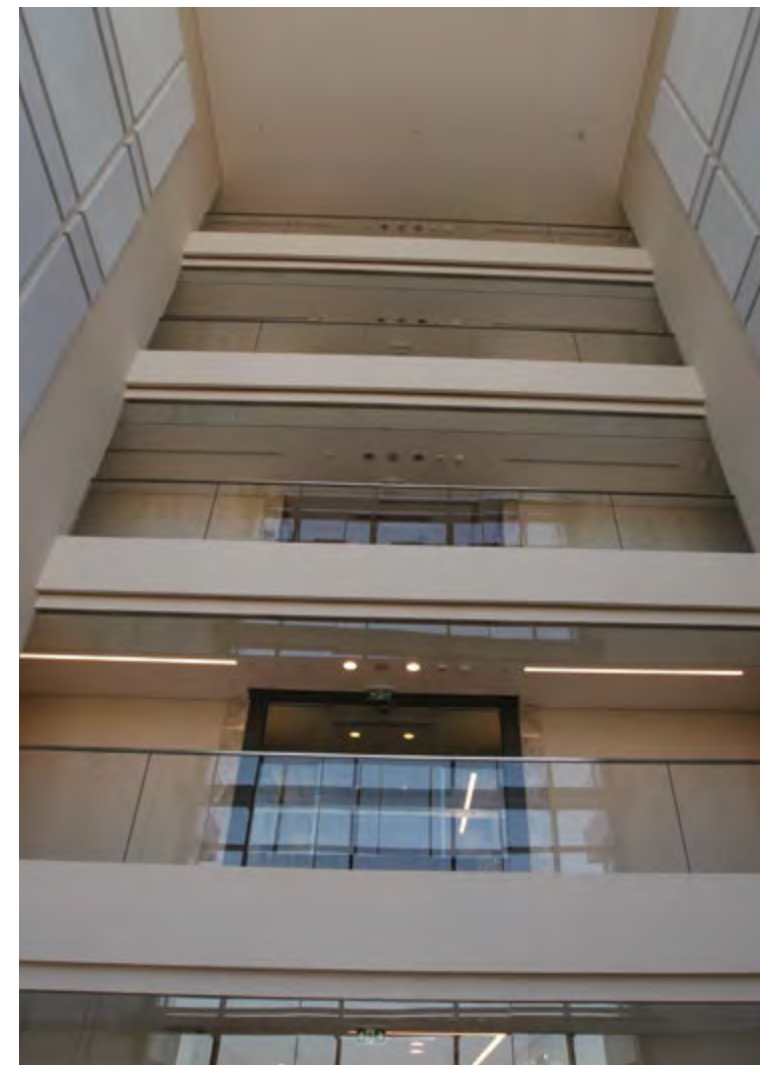
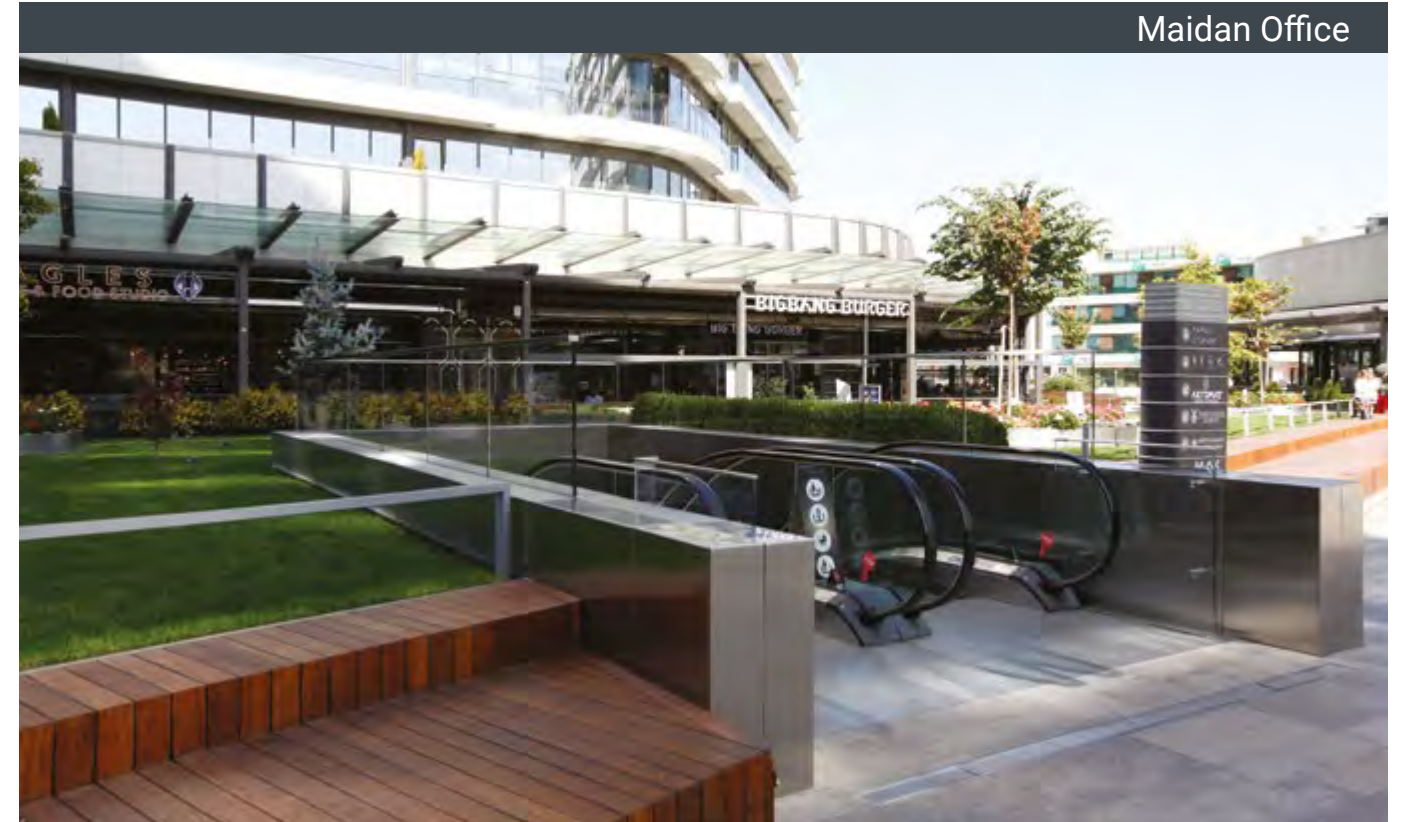




JW Marriott Hotel



Maidan Office





Kuzu Effect Residenz und Einkaufszentrum





Hochgeschwindigkeitsbahnhof





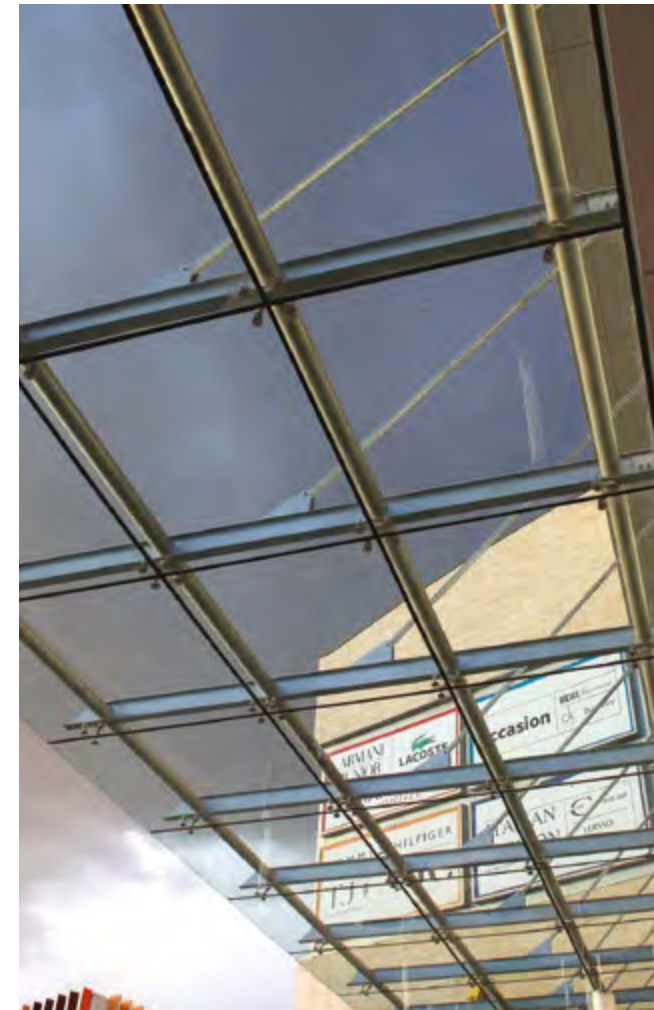
Atlantis City Einkaufszentrum



Nata Vega Einkaufszentrum

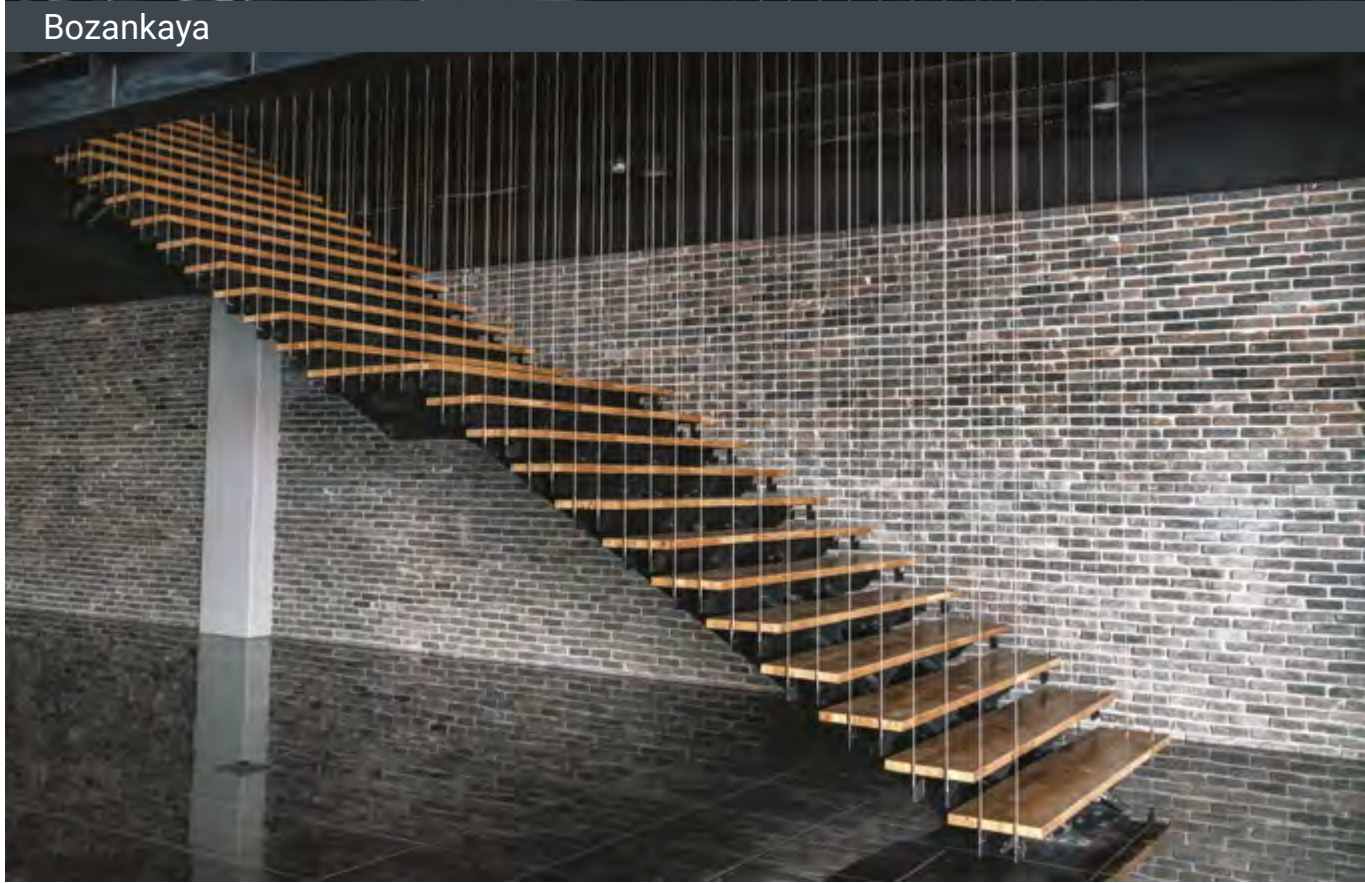


Präsidenten-Sinfonieorchester / CSO





Bozankaya



Golbasi Wohnanlagen



Istanbul Wohnanlagen





Deutscher Fußball-Bund - Frankfurt



Deutscher Fußball-Bund - Frankfurt





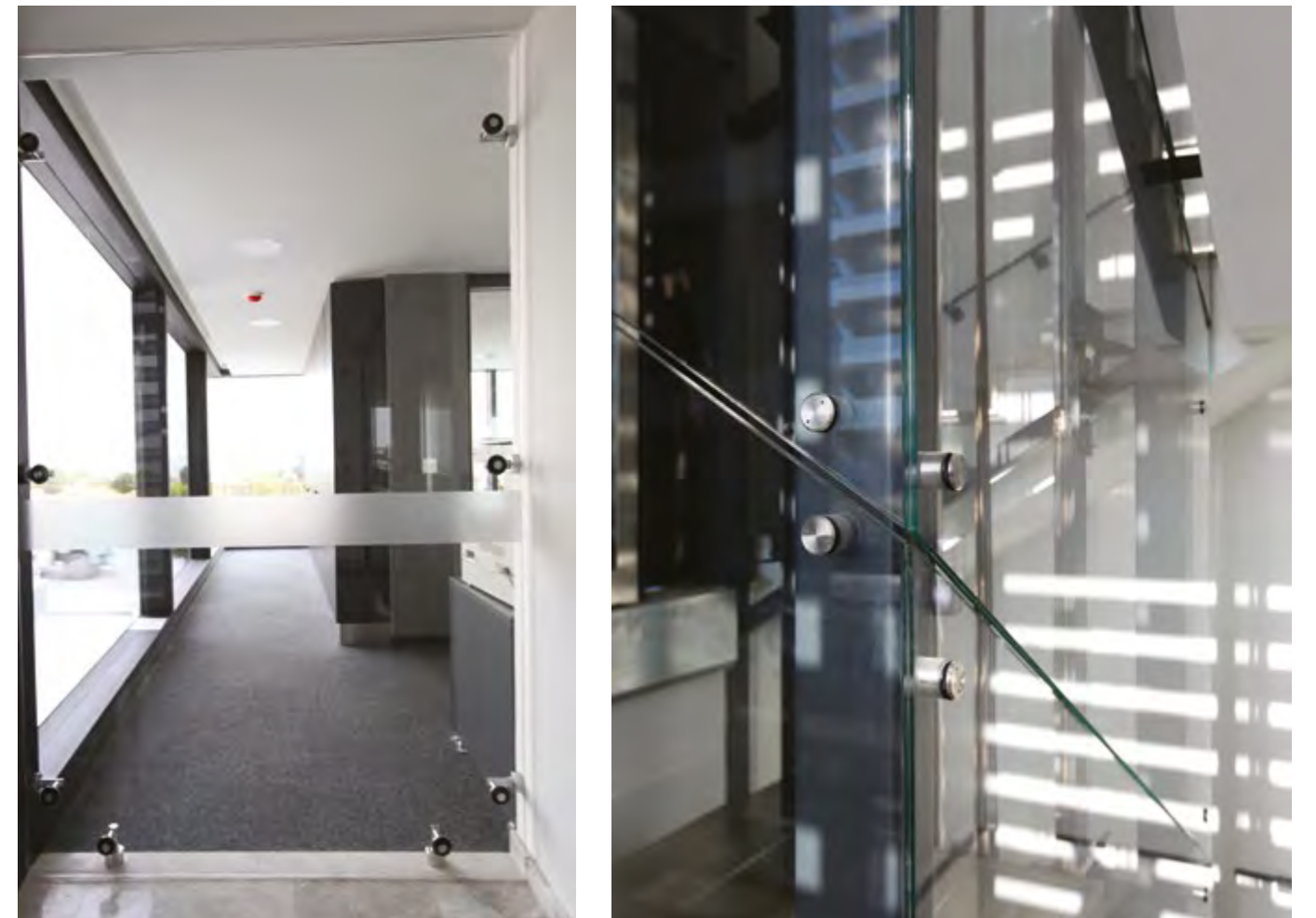
Renaza Lebenszentrum



Dormak Verwaltungsgebäude



Hauptsitz Von Pimeks





Metropol Yapi Denetim Verwaltungsgebäude



Serintepe Villa



Hauptsitz Von Yenigun





Galataport İstanbul



Ankara Üniversitesi Müzik ve Görsel Sanatlar Fakültesi





**Head Office & Showroom**

Incek Bulvarı No : 98  
06805 Çankaya Ankara Turkey  
+90 312 441 70 42

**Factory & Technology Center**

Çubuk Yolu 8 Km. Güldarpi Mahallesi  
06760 Esenboğa Ankara Turkey  
+90 312 827 21 22

**İstanbul Office**

+90 212 465 30 82

**Frankfurt Office**

+49 172 527 70 89

[info@justeel.com](mailto:info@justeel.com)

[justeel@pimeksgmbh.de](mailto:justeel@pimeksgmbh.de)



